

# **KERN**<sup>®</sup>

**KERN & Sohn GmbH**

Ziegelei 1  
D-72336 Balingen  
E-mail: [info@kern-sohn.com](mailto:info@kern-sohn.com)

Tel: +49-[0]7433-9933-0  
Faks: +49-[0]7433-9933-149  
Internet: [www.kern-sohn.com](http://www.kern-sohn.com)

## **Instrukcja montażu** **Kółka samonastawcze zwrotne**

### **KERN VHB-A02**

Wersja 1.0  
03/2014  
PL



VHB-A02-IA-pl-1410



# **KERN VHB-A02**

Wersja 1.0 03/2014

## **Instrukcja montażu**

### **Kółka samonastawcze zwrotne**

---

---

#### Spis treści

<b>1</b>	<b>Dane techniczne.....</b>	<b>3</b>
<b>2</b>	<b>Opis.....</b>	<b>3</b>
<b>3</b>	<b>Zakres dostawy.....</b>	<b>4</b>
<b>4</b>	<b>Montaż .....</b>	<b>4</b>

---

## 1 Dane techniczne

---

KERN	VHB-A02
Średnica	17,7 cm

---

## 2 Opis

---

Kółka samonastawcze zwrotne KERN VHB składają się z aluminiowych obręczy kół pokrytych czerwoną powłoką poliuretanową. Idealnie nadają się one do jasnych podłóg, gdyż pozostawiają mało widoczne ślady ścierania.

Pasują do aktualnie produkowanych modeli wózków podnośnych z wagą serii **KERN VHB** i **KERN VHS**.

### 3 Zakres dostawy



2 kółka samonastawcze zwrotne

### 4 Montaż



Zdjąć osłonkę z tworzywa sztucznego.





Wyjąć pierścień Seegera zabezpieczający wałek.



Wyjąć pierścień z tworzywa sztucznego.



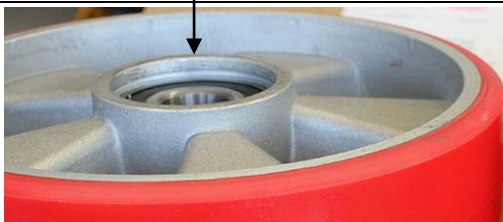
Ściągnąć kółko.



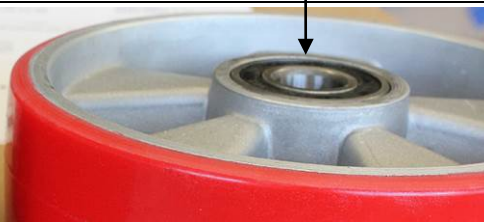
Założyć kółko samonastawcze zwrotne z powłoką poliuretanową.

Kółko należy skierować prawidłową stroną na zewnątrz:

prawidłowo



nieprawidłowo



Założyć pierścień z tworzywa sztucznego.



Włożyć pierścień Seegera zabezpieczający wałek.



Założyć osłonkę z tworzywa sztucznego.