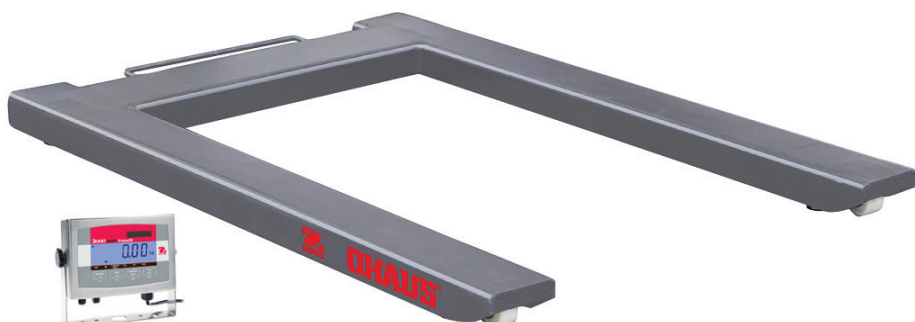




Modelo de acero pintado  
mostrado con indicador T31P



Modelo de acero inoxidable mostrado  
con indicador T32XW

## **Asequibilidad, durabilidad, calidad y valor OHAUS**

La Serie VE de OHAUS de básculas pesa-palets en forma de U es la valiosa solución a sus necesidades de pesaje seco o húmedo en aplicaciones industriales y comerciales. Gracias a su material de alta calidad y a su construcción, está diseñada para ofrecer años de servicio sin ningún problema. Junto con sus características de movilidad como el mango de elevación y los rodillos frontales, la Serie VE de OHAUS de básculas de palés en forma de U ofrece una combinación de comodidad, valor y calidad de la que su compañía se puede fiar.

### **Las características estándar incluyen:**

- Modelo de capacidad hasta 1.500 kg
- Modelos de acero al carbono pintado y acero inoxidable con asas y rodillos para una correcta elevación y traslado.
- Dos modelos robustos de indicador OHAUS:
  - El indicador T31P presenta una carcasa ABS resistente a los impactos con ranuras en forma de ojo de cerradura en la cubierta trasera para su montaje en pared.
  - El indicador T32XW tiene una carcasa IP65 de acero inoxidable 304
- Cuatro células de carga de acero aleado IP67 con aprobación OIML R60
- Cuatro pies montados en la célula de carga, diseño autogiratorio con cojinete esférico
- Caja de registro IP65 de acero inoxidable con protección contra el polvo y sumergible
- Hay disponibles modelos de báscula verificados de segunda etapa 1:3000e con indicadores OHAUS
- Indicadores de OHAUS con pantalla LCD retroiluminada y dígitos de 25 mm de gran visibilidad, cinco unidades de pesaje (kg, g, lb, oz, lb:oz), RS232, funcionamiento con una batería recargable de plomo ácido función de recuento de piezas.

# Serie VE *Básculas pesa-palets en forma de U*

Modelos de plataforma	VE1500P	VE1500PW
Peso neto	51 kg	47 kg
Dimensiones externas	1260 (L) x 840 (A) x 90 (A) mm mín.	
Modelos de báscula	VE1500P31P	VE1500P32XW
Modelos de báscula, Clase III, aprobación tipo CE, 2ª etapa	VE1500P31PM	VE1500P32XWM
Material de la plataforma	Acero al carbono, pintado	Acero inoxidable, pulido con chorro de arena
Capacidad x Sensibilidad	1.500 kg x 0,5 kg	
Resolución de aprobación	1:3000e	
Carga central máxima	2.250 kg	
Temperatura y humedad de funcionamiento	-10°C a 40°C a 0% - 95% de humedad relativa, sin condensación.	
Célula de carga	4 x células de acero aleado IP67, viga de corte, con aprobación OIML C3	
Capacidad Emáx. de la célula de carga	1.000kg	
Impedancia de salida/voltaje de excitación	350 ohm ±3,5 ohm / 5V~15V, DC/AC	
Pies	2 x rodillos de borde frontal con 4 x diseño autogiratorio con cojinete esférico y fondo de goma	
Caja de conexiones	Acceso trasero, IP65, acero inoxidable 304, 194 (L) x 130 (A) x 45 (A) mm, con un cable de 5 m	
Otras características	Asa de elevación integrada, indicador de nivel externo	
Indicadores	T31P, plástico ABS	T32XW, acero inoxidable 304 IP65
Unidades de pesaje	kg, g, lb, oz, lb:oz	
Pantalla	Pantalla LCD retroiluminada, 25 mm de alta, 6 dígitos, 7 segmentos	
Interfaz	RS232C incorporado, bidireccional	
Alimentación	Adaptador CA	Fuente de alimentación con interruptor universal
Batería	Batería interna recargable sellada de plomo ácido (T31P: 100 horas / T32XW: funcionamiento típico de 58 horas a plena carga)	
Otras características del indicador	Recuento de piezas con un peso de pieza medio (APW, por sus siglas en inglés) mín. de 1d, ajuste de gravedad geográfica con filtrado medioambiental	

## Opciones y accesorios

Kit de montaje en pared, T31P..... 80251747

Kit de montaje en pared T32XW ..... 80251748

Kit de placa de pie, acero pintado VE ..... 72198344

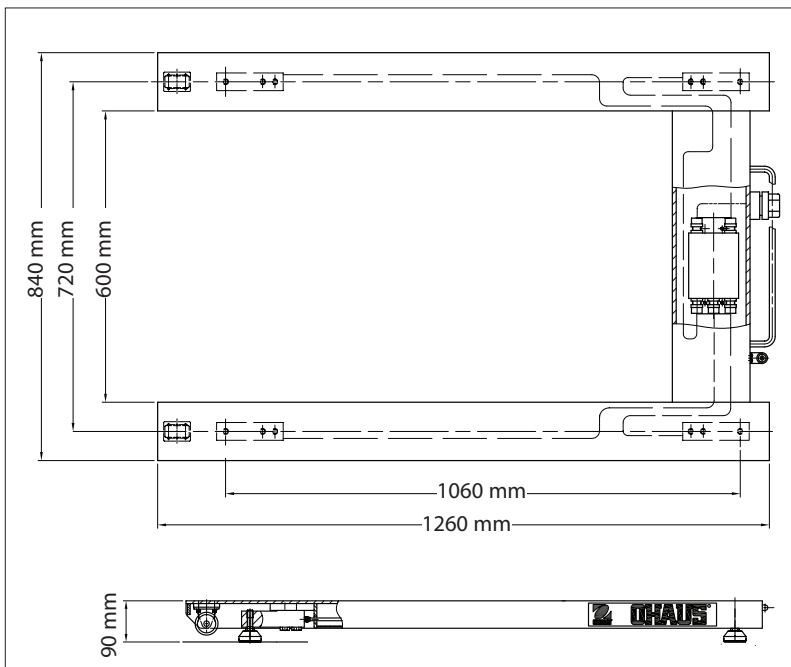
Kit de placa de pie, acero inoxidable VE-W.... 72198345

## Construcción y otras características



Asa y rodillos frontales para una correcta elevación y reubicación de la báscula

## Dimensiones del contorno



## Aprobaciones

- **Seguridad y EMC:** EN60950, EN61326, FCC, CE, cULus
- **Aprobación tipo CE:**
  - **Indicador serie T31xx:** TC7085 / T5980
  - **Indicador serie T32xx:** TC7630 / T5980
  - **Celda de carga:** OIML R60 PTB D09-03.19
- **Calidad:** Sistema de gestión de calidad de Ohaus registrado a ISO 9001:2008

OHAUS Europe GmbH  
Im Langacher 44  
8606 Greifensee  
Switzerland

e-mail: ssc@ohaus.com  
Tel: 0041 22 567 53 19  
e-mail: tsc@ohaus.com  
Tel: 0041 22 567 53 20

[www.ohaus.com](http://www.ohaus.com)

OHAUS Corporation is an ISO 9001:2008 manufacturer

ISO 9001:2008  
Registered Quality  
Management System

Europe Literature #

