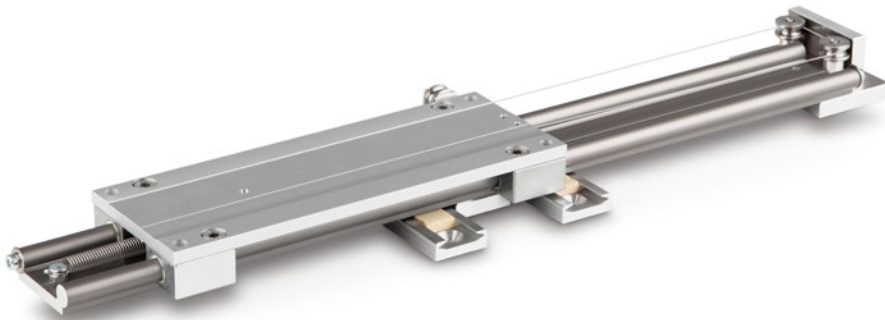


Supporto universale per banchi di prova per prove di spellatura SAUTER TPE-N



Supporto universale per banchi di prova per prove di spellatura a 90 gradi

Caratteristiche

- Il supporto per prove di spellatura SAUTER TPE-N è stato da noi sviluppato per le prove di spellatura. Esse tipicamente comportano il distacco di uno strato di materiale adesivo da un materiale di base a cui è applicato fino a 500 N. In questo contesto ha rilevanza la forza da applicare per il distacco del materiale adesivo dello strato superiore
- In poche mosse il supporto può essere applicato a tutti i banchi di prova per forze SAUTER ed assicura pertanto il massimo della flessibilità relativamente a corsa, intervallo di misura, fissaggio del campione ecc.
- Il supporto è progettato in modo che sia possibile applicare sulla slitta mobile un materiale adesivo, ad es. nastro adesivo, cerotti, ecc, o la rispettiva sostanza di base. L'oggetto di prova è fissato allo strumento di misurazione per forze mediante un adeguato morsetto (entrambi i due non fornito in dotazione). Quindi la slitta viene orientata in modo che l'inizio dell'oggetto di prova si trovi direttamente in verticale sotto lo strumento di misurazione per forze. Il movimento ascendente del banco di prova induce il movimento della slitta e l'oggetto di prova si stacca con un angolo di 90 gradi dal fondo
- Adatto a tutti gli strumenti di misurazione per forze SAUTER fino a 500 N (non incluso nella fornitura)
- Adatto ai banchi prova SAUTER TVO 1000N500S, TVO 2000N500S, TVM 5000N230N, TVM 5000N230NL, TVS 5000N230XL, TVS 5000N240, TVM 10KN120N, TVS 10KN100, (non incluso)

Dati tecnici

- Lunghezza di estrazione massima: 200 mm
- Dimensioni totali LxPxA 425x100x60 mm
- Peso netto ca. 4 kg

DI SERIE



Modello	Campo di misura	
SAUTER	[Max] N	
TPE-N	500	

Pittogrammi

 Programma di calibrazione (CAL): per la registrazione della precisione. Richiede un peso di calibrazione esterno	 Interfaccia dati WLAN: Per il trasferimento di dati di pesata/strumento di misurazione a stampante, PC o altre periferiche	 Protezione antispruzzo ed antipolvere IPxx: Il tipo di protezione è indicato nel pittogramma, cfr. DIN EN 60529:2000-09, IEC 60529:1989+A1:1999+A2:2013
 Blocco di calibrazione: standard per la regolazione o la corretta impostazione dello strumento di misura	 Interfaccia dati Infrarosso: per il trasferimento dati dal strumento di misurazione alla stampante, PC o altre periferiche	 ZERO : azzeramento display
 Funzione Peak-Hold: rilevamento del valore di picco nell'ambito di un processo di misurazione	 Uscite comando (accoppiatore ottico, Digital I/O): per il collegamento di relè, spie, valvole, ecc.	 Funzionamento a pile: Predisposta per il funzionamento a batteria. Il tipo di batteria è indicato per ciascun tipo di apparecchio
 Modalità di scansione: rilevamento e visualizzazione continua dei dati di misurazione	 Interfaccia analogica: per collegare una periferica idonea per l'elaborazione analogica dei valori di misura	 Funzionamento ad accumulatore: Set ricaricabile
 Push e Pull: lo strumento di misura è in grado di misurare forze di trazione e di compressione	 Uscita analogica: per l'uscita di un segnale elettrico a seconda del carico (ad es. tensione 0 V - 10 V o corrente 4 mA - 20 mA)	 Alimentatore di rete: 230V/50Hz standard EU. Su richiesta anche standard GB, AUS o USA
 Misurazione della lunghezza: rivela le dimensioni geometriche di un oggetto e dello spostamento durante un processo di prova	 Statistica: il dispositivo calcola i dati statistici, il valore medio, la differenza standard in base ai valori di misurazione memorizzati	 Alimentazione interna: Integrato, 230V/50Hz in EU. 230 V/50Hz. Di serie standard EU. Richiedere informazioni sugli standards GB, AUS o USA
 Funzione di messa a fuoco: aumenta la precisione di misurazione di un dispositivo in un campo di misurazione ben definito	 Software PC: per il trasferimento dei dati di misurazione dal dispositivo a un PC	 Azionamento motorizzato: Il movimento meccanico viene eseguito per mezzo di un motore elettrico
 Memoria interna: per il salvataggio dei valori di misurazione nella memoria del dispositivo	 Stampante: al dispositivo è possibile collegare una stampante per la stampa dei dati di misurazione	 Azionamento motorizzato: Il movimento meccanico viene eseguito per mezzo di un motore sincrono (stepper)
 Interfaccia dati RS-232: per il collegamento bidirezionale dallo strumento di misurazione alla stampante, PC o altre periferiche	 Interfaccia di rete: Per il collegamento della bilancia/strumento di misurazione a una rete Ethernet	 Fast-Move: l'intera lunghezza della corsa può essere effettuata con un unico movimento della leva
 Profibus: Per la trasmissione di dati, ad es. tra bilance, celle di misura, controllori e periferiche su lunghe distanze. Adatto per una trasmissione dati sicura, veloce e con tolleranza ai guasti. Meno suscettibile alle interferenze magnetiche	 KERN Communication Protocol (KCP): è un set standardizzato di comandi d'interfaccia per le bilance KERN e altri strumenti, che consente di richiamare e controllare tutte le funzioni rilevanti e le funzionalità del dispositivo. Gli strumenti KERN dotati di KCP possono essere quindi facilmente integrati nei computer, nei comandi industriali e in altri sistemi digitali.	 Omologazione: Il tempo di approntamento dell'omologazione è specificato nel pittogramma
 Profinet: Permette un efficiente scambio di dati tra periferiche decentralizzate (bilance, celle di misura, strumenti di misura ecc.) e un'unità di controllo (controllore). Particolarmente vantaggioso per lo scambio di valori di misura complessi, apparecchiature, diagnostica e informazioni di processo. Potenziale di risparmio grazie a tempi di messa in servizio più brevi e all'integrazione dell'apparecchio possibile	 Protocollo GLP/ISO: di valori di misura con data, ora e numero di serie. Solo con stampanti SAUTER	 Calibrazione DAKkS: Il tempo di approntamento della calibrazione DAKkS è specificato nel pittogramma
 Protocollo GLP/ISO: di valori di misura con data, ora e numero di serie. Solo con stampanti SAUTER	 Unità di misura: commutazione per esempio di unità non metriche. Ulteriori dettagli su Internet	 Calibrazione di fabbrica: Il tempo di approntamento della calibrazione di fabbrica è specificato nel pittogramma
 Interfaccia dati Infrarosso: per il collegamento dello strumento di misurazione alla stampante, PC o altre periferiche	 Misurazione con tolleranza (funzione del valore limite): Valore limite superiore e inferiore programmabile. Il processo di misurazione è coadiuvato da un segnale acustico e visivo, vedere il rispettivo modello	 Invio di pacchi tramite corriere: Nel pittogramma è specificato il tempo necessario per l'approntamento del prodotto in fabbrica espresso in giorni
 Interfaccia dati Bluetooth*: Per il trasferimento di dati di pesata/strumento di misurazione a stampante, PC o altre periferiche	 Invio di pallet tramite spedizione: Nel pittogramma è specificato il tempo necessario per l'approntamento del prodotto in fabbrica espresso in giorni	

*Il marchio ed i loghi Bluetooth® sono marchi registrati di proprietà di Bluetooth SIG, Inc. e l'utilizzo di tali marchi da parte di KERN & Sohn GmbH avviene sotto licenza. Altri marchi e nomi commerciali sono di proprietà dei rispettivi titolari.

Il vostro rivenditore KERN: