



KERN & Sohn GmbH
Ziegelei 1
D-72336 Balingen
E-Mail: info@kern-sohn.com

Tel: +49-[0]7433- 9933-0
Fax: +49-[0]7433-9933-149
Internet: www.kern-sohn.com

D

Einbau des Akkus

KERN PCB-A01/PCB-A06

Version 1.1

Batteriedeckel an Waagenunterseite öffnen. 6 x 1,5 Volt Batterien (Größe AA) einlegen.

Batteriedeckel wieder schließen. Zur Batterieschonung schaltet die Waage 3 Minuten nach abgeschlossener Wägung automatisch ab.

Für den Batteriebetrieb verfügt die Waage über eine automatische Abschaltfunktion, die im Menü aktiviert oder deaktiviert werden kann.

Sind die Batterien verbraucht, erscheint im Display „LO“. ON/OFF-Taste drücken und sofort Batterien wechseln.

Wird die Waage längere Zeit nicht benutzt, Batterien herausnehmen und getrennt aufbewahren.

Auslaufen von Batterieflüssigkeit könnte die Waage beschädigen.

Der optionale Akku wird über das mitgelieferte Netzteil geladen.

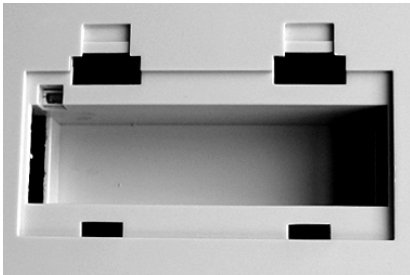
Er sollte vor der ersten Benutzung vollständig geladen werden.

Modell	Ladezeit	Betriebsdauer		
		mit Anzeigenhinterleuchtung:	ohne Anzeigenhinterleuchtung:	Montageversion A,B,C
ECB/ECE	12 h	10h	30h	B,C
PCB	12 h	24h	48h	A
FKB	12 h	16h	48h	A

PCB/FKB

A

Beispiel ohne Zwischenboden



1. Standardinstallation



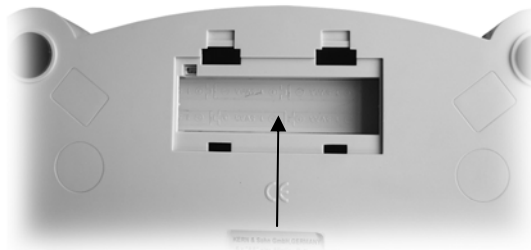
2. Akku einlegen und anschließen

ECB/ECE

B

Beispiel mit Zwischenboden

1. Batteriefachabdeckung entfernen



2. Zwischenboden durch verschieben und heraushebeln entfernen

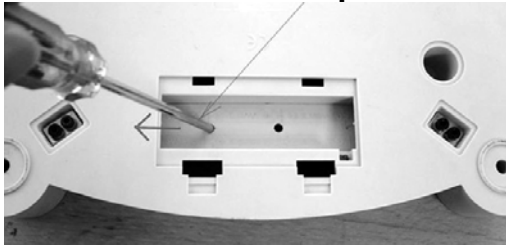
3. Akku einlegen und anschließen



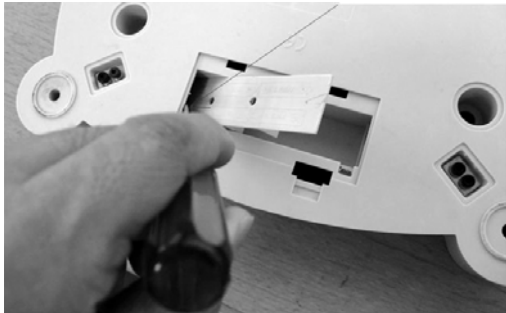
ECB/ECE

C

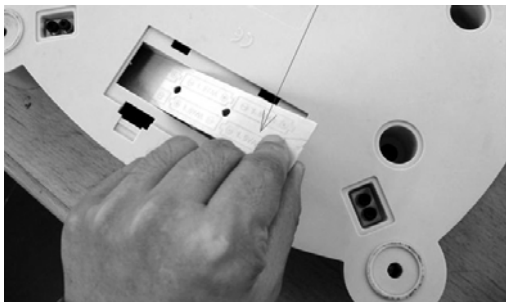
Beispiel mit Zwischenboden und Bohrungen



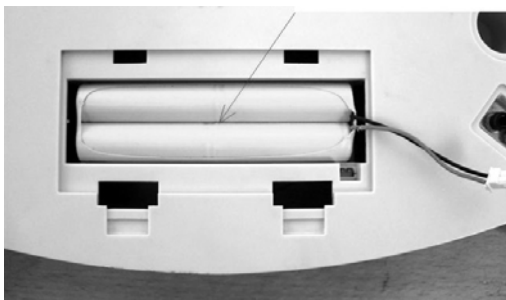
1. Mit einem Schraubenzieher den Zwischenboden seitlich verschieben.



2. Den Zwischenboden mit dem Schraubenzieher nach unten drücken, bis das andere Ende hervorsteht.



3. Den Zwischenboden herausnehmen.



4. Den Akku in das Batteriefach einlegen