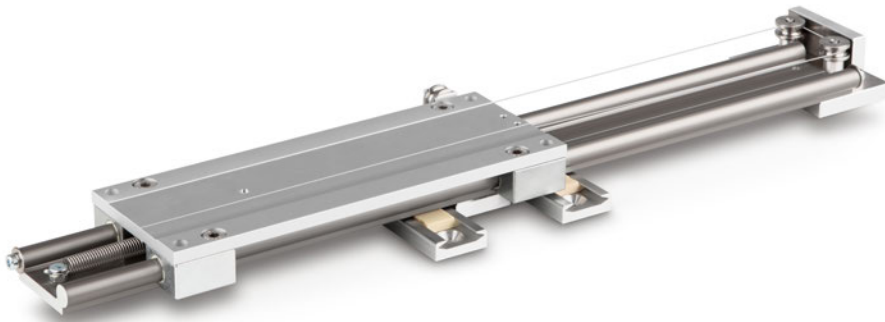


Embout pour bancs d'essai pour les tests de pelage SAUTER TPE-N



Embout universel pour bancs d'essai pour des essais de pelage à 90 degrés

Caractéristiques

- L'embout pour tests de pelage SAUTER TPE-N a été spécialement développé pour les tests de décollement. En général, une couche de matériau adhésive est décollée d'un matériau de base jusqu'à 500 N. En général, on cherche à déterminer la puissance nécessaire pour peler le matériau adhésif d'une surface
- L'embout peut être facilement installé sur beaucoup des bancs d'essai de force SAUTER et assure ainsi une flexibilité maximale en termes de course, de plage de mesure, de fixation d'échantillon etc.
- L'embout est conçu de telle sorte qu'un matériau adhésif, par exemple du ruban adhésif, des plâtres, etc, ou un élément de base approprié puisse être placé sur le chariot mobile. L'échantillon est fixé au capteur du dynamomètre à l'aide d'une pince appropriée (les deux ne font pas partie de la livraison). Le chariot est ensuite aligné de telle sorte que le début de l'échantillon soit placé directement perpendiculairement sous le capteur dynamométrique. En raison du mouvement ascendant du banc d'essai, le chariot est déplacé et l'échantillon est décollé du support à un angle de 90 degrés

Caractéristiques techniques

- Longueur maximale du prélèvement : 200 mm
- Dimensions totales LxPxH 425x100x60 mm
- Poids net env. 4 kg

EN SÉRIE



Modèle	Plage de mesure	
SAUTER	[Max] N	
TPE-N	500	

Pictogrammes

 Programme d'ajustage externe (CAL) : Pour régler la précision des appareils de mesure. Poids de contrôle externe nécessaire	 Interface de données WIFI : Pour la transmission de données de la balance/ l'appareil de mesure à une imprimante, un PC ou d'autres appareils périphériques	 Protection contre la poussière et les projections d'eau – IPxx : le degré de protection est indiqué par le pictogramme, cf. DIN EN 60529:2000-09, IEC 60529:1989+A1:1999+A2:2013
 Bloc d'étalonnage : Serve pour l'ajustage et le bon positionnement de l'appareil de mesure	 Interface de données Infrarouge : Pour connecter l'appareil de mesure à une imprimante, un PC ou d'autres appareils périphériques	 ZERO : Remettre l'affichage à « 0 »
 Fonction Peak-Hold : Mesure de la valeur de pic moyennant d'une procédure de mesure	 Sorties de commande (coupleur opto-électronique, Digital I/O) : Pour raccorder des relais, lampes de signalisation, vannes, etc.	 Fonctionnement avec pile : Préparé pour fonctionner avec pile. Le type de pile est indiqué pour chaque appareil
 Mode balayage : Saisie des données de mesure et affichage continu à l'écran	 Interface analogique : Pour raccorder un périphérique adapté au traitement analogique des valeurs de mesure	 Fonctionnement avec batterie : Ensemble rechargeable
 Push et Pull : Le mesureur peut mesurer les forces de traction et de compression	 Sortie analogique : Pour la sortie d'un signal électrique en fonction de la charge (par ex. tension 0 V – 10 V ou courant 4 mA – 20 mA)	 Bloc d'alimentation secteur : 230 V/50 Hz. En série standard UE, sur demande aussi en série GB, AUS ou USA
 Mesure de longueur : Saisit les dimensions géométriques d'un objet à contrôler ou la longueur de mouvement d'une procédure de contrôle	 Statistiques : l'appareil calcule à partir des valeurs de mesure enregistrées des statistiques, telles que la valeur mesurée ou la moyenne etc.	 Bloc d'alimentation intégré : Intégré 230 V/50Hz en EU. Sur demande également en standard GB, AUS ou USA
 Fonction de focalisation : Augmente la précision de mesure d'un appareil au travers d'une plage de mesure donnée	 Logiciel : Pour la transmission des données de mesure de l'appareil vers un ordinateur	 Entraînement motorisé : Le mouvement mécanique est impulsé par un moteur électrique
 Mémoire interne : Pour la sauvegarde des valeurs de mesure dans la mémoire de l'appareil	 Imprimante : Une imprimante peut être raccordée à l'appareil pour imprimer les données de mesure	 Entraînement motorisé : Le mouvement mécanique est impulsé par un moteur synchrone pas-à-pas (stepper)
 Interface de données RS-232 : Pour connecter l'appareil de mesure à une imprimante, un PC ou un réseau	 Interface réseau : Pour connecter la balance/appareil de mesure à un réseau Ethernet. Possible chez KERN avec un convertisseur universel RS-232/LAN	 Fast-Move : Toute la longueur de course peut être mesurée par un seul mouvement de levier
 Profibus : Pour la transmission de données, par exemple entre des balances, des capteurs, des contrôleurs et des appareils périphériques sur de longues distances. Convient pour une transmission de données sûre, rapide et tolérante aux pannes. Moins sensible aux interférences magnétiques.	 KERN protocole de communication (KCP) : Il est un jeu d'instructions standardisé pour interfaces pour les balances KERN et d'autres instruments. Il permet de consulter et de régler tous les paramètres pertinents et toutes les fonctions de l'appareil. Les appareils KERN avec KCP sont faciles à intégrer dans les ordinateurs, les commandes industrielles et d'autres systèmes numériques.	 Homologation possible : La durée de la mise à disposition de l'homologation est indiquée par le pictogramme
 Profinet : Permet un échange de données efficace entre des appareils périphériques décentralisés (balances, cellules de mesure, instruments de mesure, etc.) et une unité de commande (contrôleur). Particulièrement avantageux lors de l'échange de valeurs de mesure complexes, d'informations sur les appareils, les diagnostics et les processus. Potentiel d'économies grâce à des délais de mise en service plus courts et à l'intégration possible des appareils	 Protocole selon GLP/ISO : De valeurs de mesure avec date, heure et numéro de série. Uniquement avec les imprimantes SAUTER	 Étalonnage DAKkS : La durée de l'étalonnage DAKkS en jours est indiquée par le pictogramme
 Profinet : Permet un échange de données efficace entre des appareils périphériques décentralisés (balances, cellules de mesure, instruments de mesure, etc.) et une unité de commande (contrôleur). Particulièrement avantageux lors de l'échange de valeurs de mesure complexes, d'informations sur les appareils, les diagnostics et les processus. Potentiel d'économies grâce à des délais de mise en service plus courts et à l'intégration possible des appareils	 Protocole selon GLP/ISO : De valeurs de mesure avec date, heure et numéro de série. Uniquement avec les imprimantes SAUTER	 Étalonnage usine : La durée de la mise à disposition de l'étalonnage usine est indiquée par le pictogramme
 Interface de données USB : Pour connecter l'appareil de mesure à une imprimante, un PC ou d'autres appareils périphériques	 Unités de mesure : Convertibles par ex. pour passer aux unités non métriques. Plus de détails : voir Internet	 Expédition de colis : La durée de mise à disposition interne du produit en jours est indiquée par le pictogramme
 Interface de données Bluetooth* : Pour la transmission de données de la balance/ l'appareil de mesure à une imprimante, un PC ou d'autres appareils périphériques	 Mesure avec zones de tolérance fonction de valeur limite) : Les valeurs limites supérieures et inférieures sont programmables. L'opération est assistée par un signal acoustique ou optique, voir le modèle respectif	 Expédition de palettes : La durée de mise à disposition interne du produit en jours est indiquée par le pictogramme

*Le nom Bluetooth® et les logos sont des marques déposées et sont la propriété de Bluetooth SIG, Inc. Toute utilisation de ces marques par KERN & SOHN GmbH s'effectue sous licence. Les autres marques et noms commerciaux sont ceux de leurs propriétaires respectifs.

Votre revendeur spécialisé KERN :