



KERN & Sohn GmbH
Ziegelei 1
D-72336 Balingen
E-mail: info@kern-sohn.com

Tel.: +49-[0]7433- 9933-0
Fax: +49-[0]7433-9933-149
Internet: www.kern-sohn.com

NL

Accu-montage

KERN PCB-A01/A06

Het deksel van de accucontainer onderaan de weegschaal openen. 6 x batterij 1,5 V (type AA) inzetten

Het deksel van de accucontainer opnieuw sluiten. Om de accu te besparen wordt de weegschaal automatisch 3 minuten na voltooide weging uitgezet.

In de modus accuvoeding is de weegschaal voorzien van de functie automatisch uitschakelen die door de menu geactiveerd en gedeactiveerd kan worden.

Indien de accu's leeg zijn, verschijnt op display het symbool "LO". De toets [ON/OFF] drukken en de accu's onmiddellijk vervangen.

Indien de weegschaal langere tijd niet wordt gebruikt, accu's eruit nemen en separaat bewaren.

Uitgelekte vloeistof van de batterij kan de weegschaal beschadigen.

De optionele accu wordt met de geleverde netadapter opgeladen.

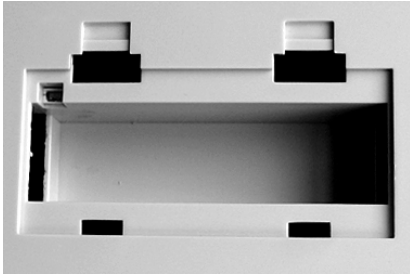
Hij dient voor eerste ingebruikname volledig te worden opgeladen.

Model	Oplaadtijd	Bedrijfsduur		Montageversie A,B,C
		met verlichte achtergrond:	zonder verlichte achtergrond:	
ECB/ECE	12 h	10 h	30 h	B,C
PCB	12 h	24 h	48 h	A
FKB	12 h	16 h	48 h	A

PCB/FKB

A

Voorbeeld zonder tussenbodem



1. Standaardinstallatie



2. De accu inzetten en aansluiten

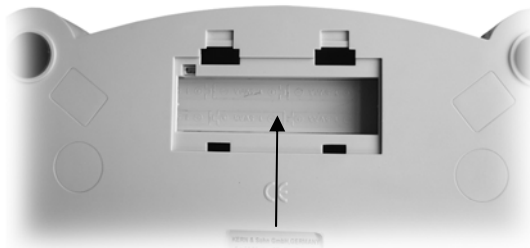
ECB/ECE

B

Voorbeeld met tussenbodem



1. Het deksel van de accucontainer afnemen



2. De tussenbodem schuiven en door wippen eruitnemen

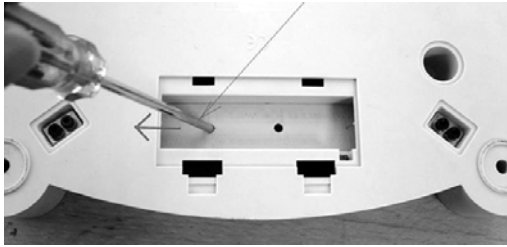


3. De accu inzetten en aansluiten

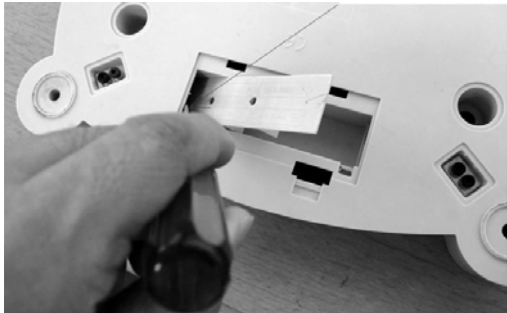
ECB/ECE

C

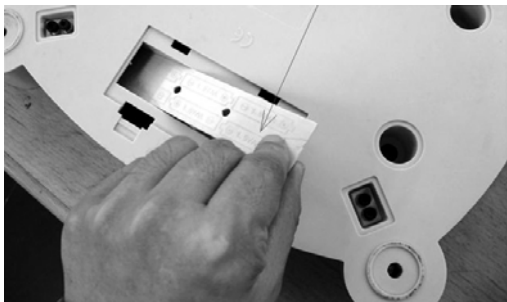
Voorbeeld met tussenbodem en openingen



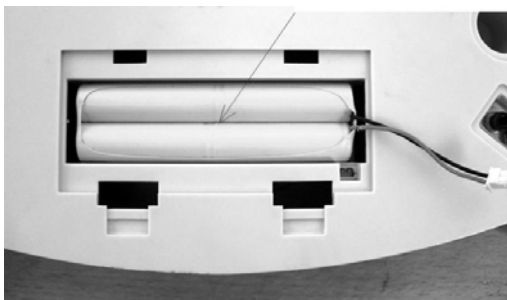
1. De tussenbodem met de schroevendraaier omzij schuiven



2. Met de schroevendraaier de tussenbodem onderaan drukken totdat het andere einde omhoog steekt.



3. De tussenbodem eruitnemen.



4. De accu in de batterijcontainer leggen.