



Sauter GmbH

Ziegelei 1
D-72336 Balingen
Courriel : info@kern-sohn.com

Tél. : +49-[0]7433- 9933-0
Fax : +49-[0]7433-9933-149
Internet : www.sauter.eu

Mode d'emploi Dispositif de test de pelage

SAUTER TPE-N

Version 1.0
12/2020
FR



MESURE PROFESSIONNELLE

TPE-N-BA-fr-2010



SAUTER TPE-N

V. 1.0 12/2020

Mode d'emploi Dispositif de test de pelage

Nous vous félicitons pour votre achat du banc d'essai SAUTER TPE-N. Nous espérons que vous apprécierez votre système de mesure de qualité avec sa large gamme de fonctions. S'il est utilisé correctement, ce produit de haute qualité vous donnera de nombreuses années de service.

Pour toute question, souhait ou suggestion, nous sommes toujours à votre disposition.

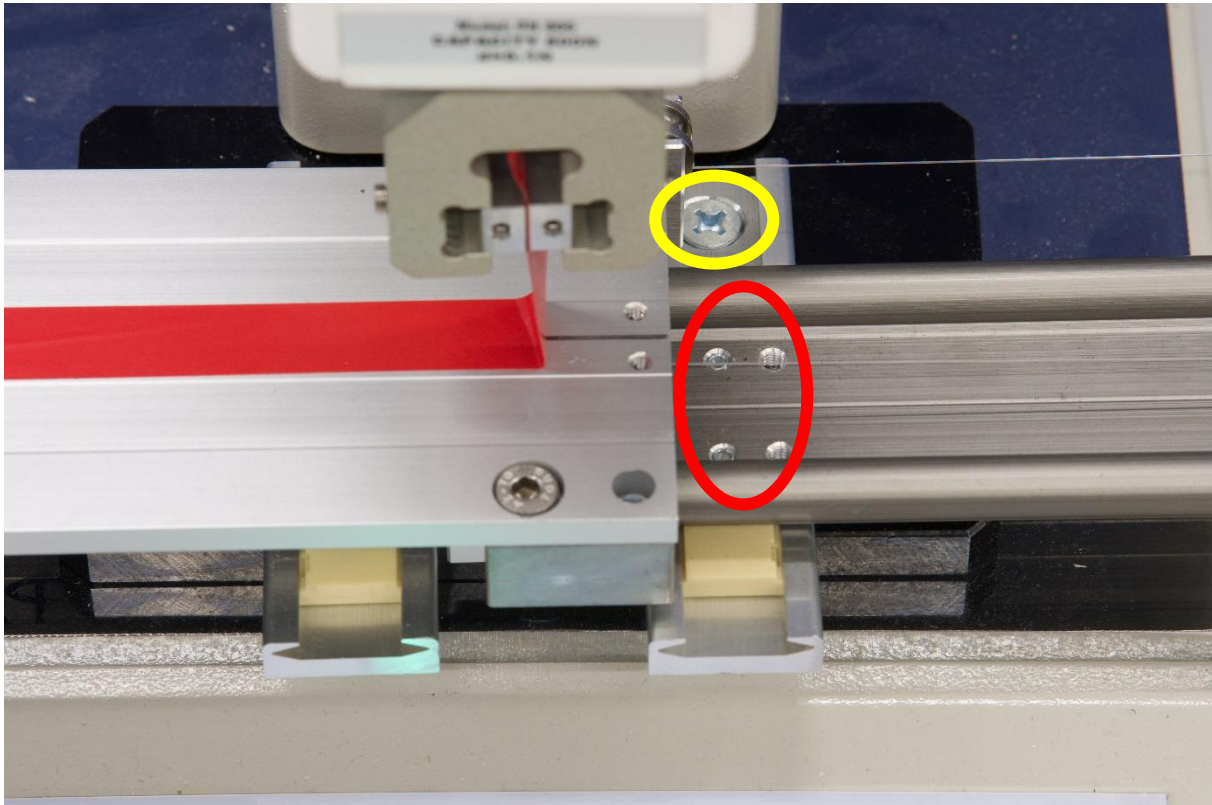
Table des matières :

1	Fixation du TPE-N sur un banc d'essai TVO-S 1000/2000	3
2	Données techniques.....	5
3	Comment cela fonctionne	5
4	Maintenance	6
5	Étendue de la livraison.....	6

1 Fixation du TPE-N sur un banc d'essai TVO-S 1000/2000

Afin de pouvoir fixer le TPE-N sur un banc d'essai TVO-S 1000/2000, vous devez effectuer les étapes suivantes en guise de préparation :

- 1.1 Montez les rails de roulement de la TPE-N en fonction du schéma de perçage de la plaque de base de la TVO-S 1000/2000 (marqué en rouge). Ces trous doivent être placés sur les deux rails de roulement du TPE-N.
- 1.2 Fixez maintenant le TPE-N avec les deux vis fournies (marquées en jaune).



1.3 L'étape suivante consiste à monter le dynamomètre sur le TVO-S 1000/2000. Pour ce faire, utilisez les plaques d'adaptation fournies et les vis correspondantes.

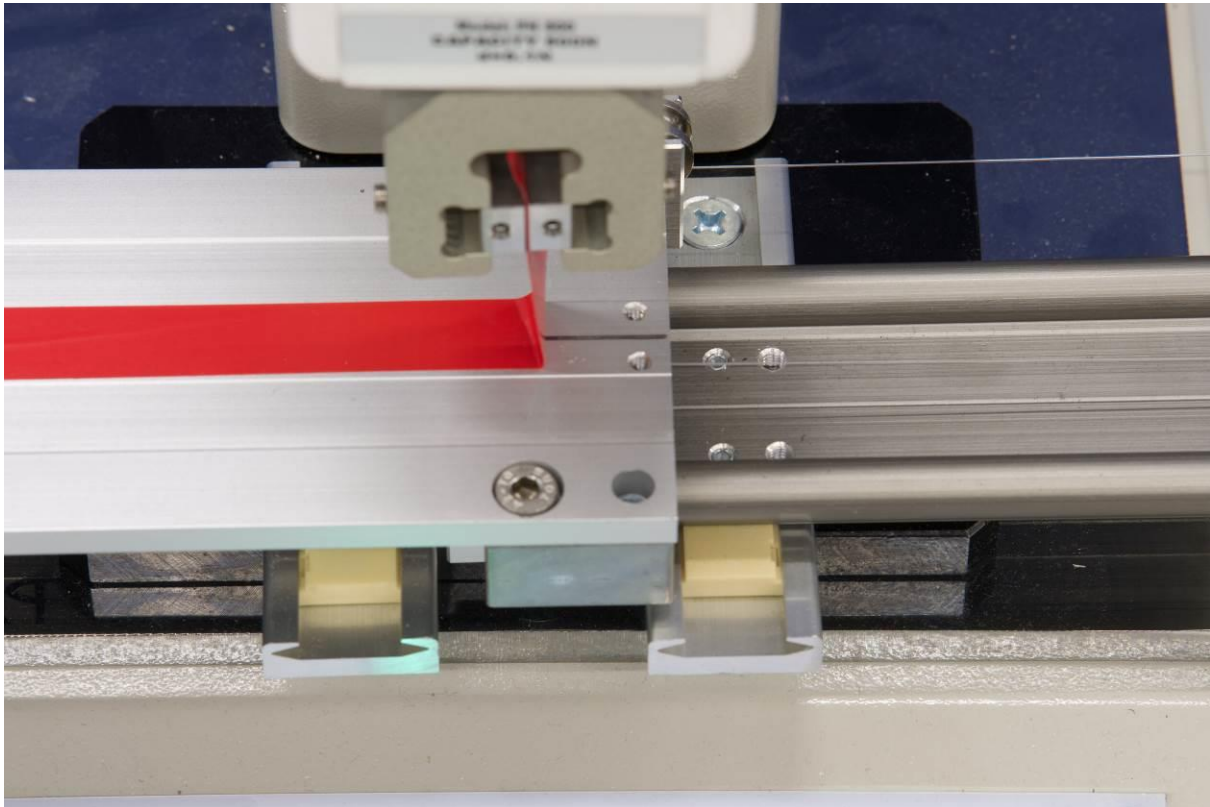
Serrer le filetage du TPE-N entre les plaques d'adaptation pendant le montage (voir image marquage rouge). La position doit être aussi basse que possible, afin d'avoir le plus grand déplacement de test possible.



Vous pouvez maintenant monter la pince sur le dynamomètre (ici AE 500, marquage rouge).



- 1.4 Collez maintenant votre spécimen de test sur le TPE-N et fixez une extrémité du spécimen de test dans la pince du dynamomètre. **IMPORTANT : Collez l'échantillon d'essai au milieu du TPE-N.**



- 1.5 Enfin, il faut câbler le banc d'essai et le dynamomètre conformément au mode d'emploi fourni, afin de pouvoir commencer l'essai de l'éprouvette (possible avec ou sans logiciel, non inclus dans la livraison).

2 Données techniques

Capacité	500N
Force de traction maximale	500N
Longueur maximale de l'échantillon d'essai	Jusqu'à 200 mm
Température de travail	20±10°C
Température de stockage et de livraison	De -27°C à 70°C
Humidité relative	15 % jusqu'à 80 %.

3 Comment cela fonctionne

Veillez tout vérifier avant la mise en service !

1. Il faut vérifier la facilité de mouvement du chariot de l'appareil en le déplaçant d'avant en arrière sans charge attachée.

4 Maintenance

1. L'environnement du TPE-N doit être maintenu propre;
2. Le rail responsable du mouvement doit être maintenu libre de tout liquide ou objet.
3. Le TPE-N doit toujours être stocké à l'abri de la poussière et de l'humidité lorsqu'il n'est pas utilisé.

5 Étendue de la livraison

- TPE-N
- Plaques d'adaptation avec vis
- Instructions d'utilisation