

KERN

KERN & Sohn GmbH

Ziegelei 1
D-72336 Balingen
E-mail: info@kern-sohn.com

Tel.: +49-[0]7433- 9933-0
Fax: +49-[0]7433-9933-149
Internet: www.kern-sohn.com

Libretto d'istruzioni per l'uso Scala per misurazioni di altezza del corpo

KERN MBC-A01

Versione 1.4
2019-10
I



MBC-A01-BA-i-1914



KERN MBC-A01

Versione 1.4 2019-10

Libretto d'istruzioni per l'uso della scala per le misurazioni del corpo

Sommario

1	Caratteristiche tecniche	3
2	Dichiarazione di conformità	3
3	Contenuto della fornitura	4
4	Significato dei simboli grafici	5
5	Indicazioni basilari (informazioni generali).....	6
6	Indicazioni fondamentali di sicurezza	7
7	Disimballaggio/smontaggio	8
8	Montaggio	9
9	Misurazione di altezza del corpo	10
10	Lavaggio, manutenzione, smaltimento	11

1 Caratteristiche tecniche

KERN	MBC-A01
Campo di misurazione	10–80 cm
Precisione di lettura	1 mm
Tolleranza	5 mm
Dimensioni (L x H x P) cm	88,5 x 17 x 12
Intervallo di temperatura	+10°C...+40°C
Peso netto	800 g circa
Ammissione in qualità di prodotto medico conformemente alla direttiva 93/42/CEE (CE 0297)	classe I con la funzione di misurazione



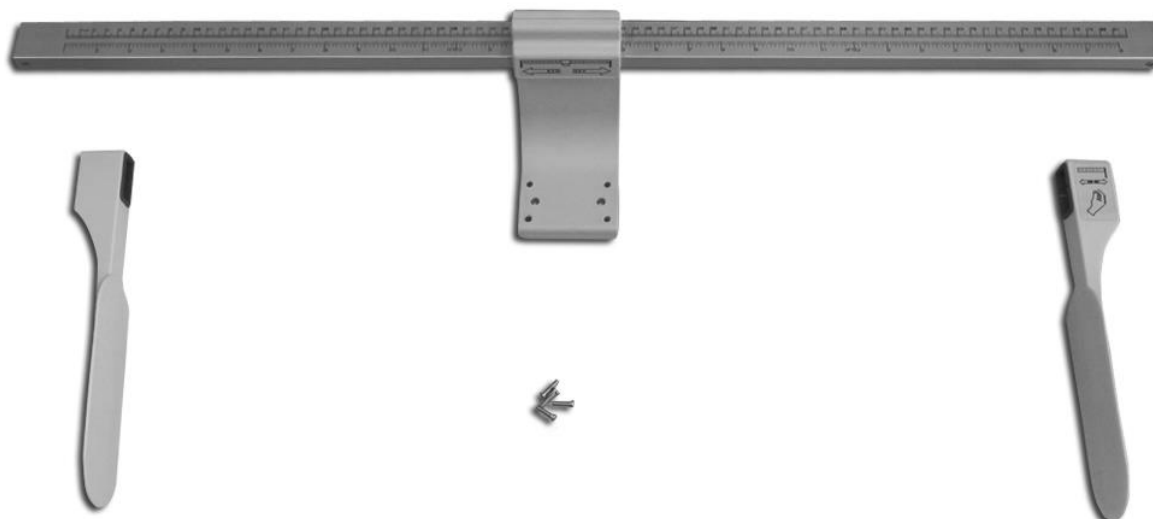
Scala per la misurazione di altezza di corpo è destinata esclusivamente all'uso con la bilancia pesabambini KERN MBC-M.

2 Dichiarazione di conformità

Dichiarazione di conformità CE/UE attuale è disponibile all'indirizzo:

www.kern-sohn.com/ce

3 Contenuto della fornitura



- 1 Scala
- 2 Limitatore di testa
- 3 Limitatore di piedi
- 4 Viti (4x)

4 Significato dei simboli grafici

SN WF 12xxx

Indicazione di numero di serie di ogni dispositivo; presente su ogni dispositivo e imballaggio.

Qui è presentato un numero esemplare.



Indicazione della data di produzione del prodotto medico.

Qui sono presentati l'anno e il mese esemplari.



“Attenzione, rispettare le indicazioni contenute nel documento allegato” oppure “Rispettare le istruzioni per l'uso”.



**Kern & Sohn GmbH
D – 72336 Balingen
Ziegelei 1**

Identificazione del produttore di prodotto medico con il suo indirizzo.

10°C / 40°C

Intervallo di temperatura di utilizzo con indicazione del limite inferiore e superiore (temperatura ambiente ammessa)

Dati di temperatura riportati come esempio.

5 Indicazioni basilari (informazioni generali)



Conformemente alla direttiva 93/42/CEE la scala per la misurazione di altezza è destinata alla determinazione di altezza del corpo durante l'esame medico, il monitoraggio e le terapie relative all'esecuzione delle professioni mediche.

Determinazione dello scopo

Indicazioni:

- Determinazione di altezza del corpo per scopi medici.
- Scala per misurazione di altezza va messa presso la testa e i piedi di un bambino messo a giacere, in modo da permettere la lettura sulla scala il valore di altezza del corpo.

Controindicazioni:

Non ci sono controindicazioni note.

Utilizzo conforme alla destinazione

La scala per la misurazione di altezza serve alla determinazione di altezza dei bambini messi a giacere in locali destinati all'esercitazione di attività mediche. La scala per la misurazione di altezza è destinata alla diagnostica, profilassi e monitoraggio delle malattie.

È necessario ricordarsi che la scala per le misurazioni di altezza possa toccare soltanto una pelle priva di lesioni.

Uso non consentito

Non è permesso introdurre modifiche alla costruzione della scala per le misurazioni di altezza. Ciò potrebbe causare i risultati errati di misurazione, trasgressione delle condizioni tecniche di sicurezza, nonché la distruzione della scala.

La scala per le misurazioni di altezza del corpo può essere utilizzata soltanto conformemente alle indicazioni riportate. Altri campi di utilizzo necessitano di un consenso scritto dell'azienda KERN.

Garanzia



La garanzia decade nel caso di:

- mancato rispetto delle nostre indicazioni contenute nel libretto d'istruzioni per l'uso;
- uso non conforme alle applicazioni previste;
- esecuzione di modifiche o manomissione del dispositivo;
- danno meccanico o danno dovuto all'azione di utilities, naturale usura;
- collocazione o montaggio non corretti.

Sorveglianza dei mezzi di controllo

Nel caso di una scala per la misurazione di altezza del corpo, è consigliabile verificare attraverso la misurazione la sua precisione in quanto la determinazione di altezza del corpo umano è sempre soggetto a una grande imprecisione.

6 Indicazioni fondamentali di sicurezza

	<p>⇒ Prima di far funzionare la scala è necessario leggere attentamente il presente libretto d'istruzioni per l'uso, anche se avete già l'esperienza con i prodotti dell'azienda KERN.</p> <p>⇒ Tutte le versioni del libretto in varie lingue ne contengono una traduzione non vincolante. Solo il documento originale in lingua tedesca è vincolante.</p>	
---	---	---

Istruzione del personale

Al fine di garantire l'utilizzo e la manutenzione corretti del prodotto, il personale medico deve leggere attentamente il presente libretto e osservare le istruzioni per l'uso che vi sono esposte.

Prevenzione di contaminazione (micosi)

Per evitare un'eventuale contaminazione incrociata (micosi, ...) gli elementi a contatto con il paziente devono essere regolarmente puliti.

Raccomandazione:

Pulire gli elementi suaccennati dopo ogni utilizzo che possa implicare un'eventuale contaminazione (per esempio dopo le pesature con il contatto diretto con la pelle).

Indicazioni di sicurezza

- Rispettare le istruzioni per l'uso.
- Usare esclusivamente materiali per montaggio forniti insieme con la scala.
- Accertarsi durante il montaggio che la scala per la misurazione di altezza sia montata correttamente.
- Durante lo spostamento della scala si deve fare attenzione a che il bambino cui si misura l'altezza non riporti alcuna lesione.
- La misurazione di altezza del corpo fornisce valori credibili soltanto quando i talloni, le spalle e la testa siano in posizione dritta.
- Fissare la scala per la misurazione di altezza del corpo soltanto alla bilancia pesabambini KERN MBC-M.
- Durante il montaggio porre attenzione a un corretto avvitarimento delle viti.
- Non lasciare mai un lattante senza sorveglianza.
- Durante lo spostamento della scala si deve fare attenzione a che le mani e le gambe del lattante non giacciono sulla scala.
- Pulire e disinfettare regolarmente la scala e la bilancia.
- Per una corretta esecuzione di misurazione di altezza del corpo è consigliabile valersi di aiuto di un'altra persona.

7 Disimballaggio/smontaggio

Controllo in accettazione

Immediatamente dopo la fornitura è necessario verificare l'imballaggio, e il dispositivo dopo il disimballaggio, per accertarsi che non abbia eventuali danni esterni visibili.

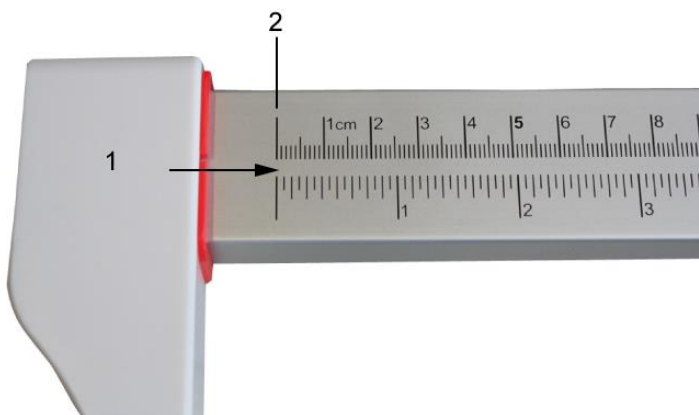
Imballaggio/ trasporto di ritorno

Tutte le parti dell'imballaggio originale vanno conservate per il caso di eventuale trasporto di ritorno.
Per il trasporto di ritorno utilizzare esclusivamente l'imballaggio originale.

8 Montaggio

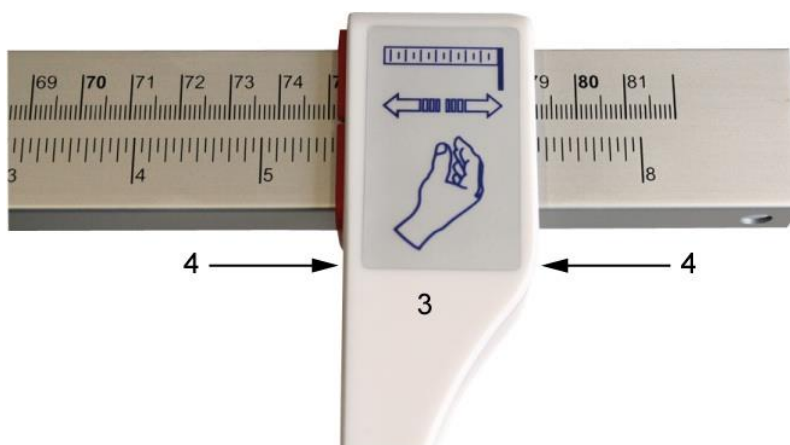
Montaggio della scala per la misurazione di altezza del corpo:

Montare il limitatore della testa (1) sulla parte sinistra della scala e spostarlo fino allo zero (2) indicato sulla scala.



Montare sulla parte destra della scala il limitatore per piedi (3) e spostarlo liberamente verso destra.

Per spostare il limitatore occorre tenerlo in prossimità della scala (4).



Montaggio della scala per la misurazione di altezza sulla bilancia:

Fissare la scala per la misurazione di altezza alla parte inferiore della bilancia utilizzando le viti fornite insieme con la scala.



Avvitando le viti della scala per la misurazione di altezza è necessario badare a non esercitare eccessiva pressione sul piatto di bilancia. Ciò potrebbe causare danno alle celle di carico.

9 Misurazione di altezza del corpo

Prestare attenzione a che il limitatore della testa (3) si trovi esattamente presso l'indicazione dello zero della scala (2).



- ⇒ Mettere il bambino al centro del piatto di bilancia.
- ⇒ Spostare con cautela la scala per la misurazione di altezza del corpo (2) a destra di quel tanto che permetta al limitatore della testa (3) toccare leggermente la testa del bambino.
- ⇒ Per eseguire la misurazione in maniera corretta consigliamo di valersi dell'aiuto di un'assistente.
- ⇒ Non lasciare mai il bambino senza la sorveglianza.
- ⇒ Durante lo spostamento della scala è necessario badare a che il bambino pesato non riporti alcuna lesione e che le mani e le gambe non poggiano sulla scala.
- ⇒ Premere con cautela le ginocchia del bambino verso il piatto della bilancia.
- ⇒ Accostare con cautela il limitatore per gambe (4) alle piante dei piedi del bambino immobilizzandolo nello stesso tempo.
- ⇒ Leggere sulla destra della scala l'altezza del bambino in cm.



Se la misurazione di altezza del corpo è eseguita correttamente, si ottiene una precisione di risultato dell'ordine di ± 5 mm.

10 Lavaggio, manutenzione, smaltimento

Lavaggio Disinfezione

Lavare il tondo per misurazione di crescita con un detergente dolce o con un prodotto disinfettante disponibile comunemente nel commercio, p.es. con isopropanolo al 70%. È raccomandabile un prodotto disinfettante destinato alla disinfezione attraverso lo strofinare. Si prega di attenersi alle istruzioni del fabbricante.

Non si devono usare prodotti di pulizia abrasivi né aggressivi quali lo spirito, alcol e simili, in quanto potrebbero danneggiare la rifinitura di alta qualità della superficie del dispositivo.

Sterilizzazione

Non si deve sterilizzare il dispositivo.

Smaltimento

Lo smaltimento del dispositivo per misurazione di crescita e del suo imballaggio deve essere eseguita dall'operatore in conformità alla legge nazionale o regionale vigente nel posto di utilizzo del dispositivo.



Non spruzzare sulla scala per la misurazione di altezza del corpo prodotti disinfettanti.

Nel caso si verificassero posti sporchi, pulire il dispositivo immediatamente.