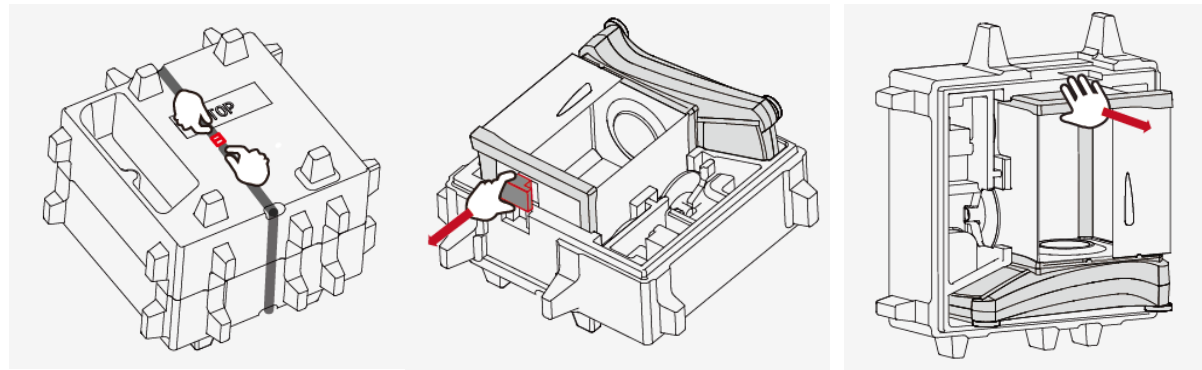


Instalación

1) Desembale la balanza



1) Quitar la cinta

2) Saque el cubo rojo

3) sacar la balanza

Para los modelos 1 y 0,1 mg:



– Anillo corta viento

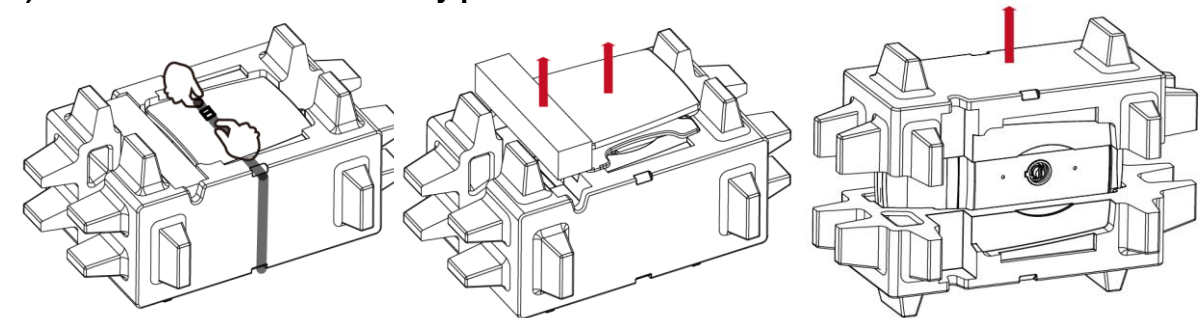


– Platillo (90mm) para el modelo de 0,1 mg



– Platillo (130mm) para el modelo 1mg

2) Instale el anillo corta viento y platillo



1) Quitar la cinta

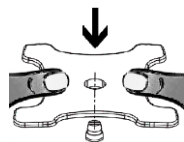
2) sacar la caja del adaptador y
platillo

3) sacar la balanza

Para los modelos de 0.1g y 0.01g:



– Plato (175x195mm) para mantener el equilibrio 0.1g y 0.01g



– Soporte plato, empuje el soporte hasta el final, ajústelo hasta que quede firme en el cono.

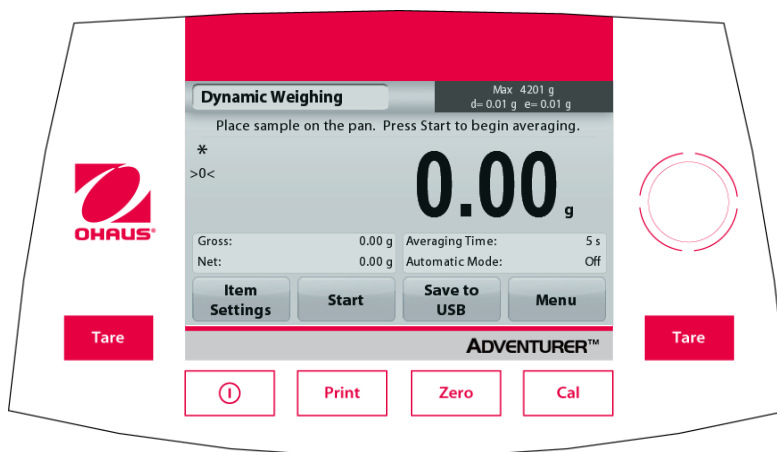
Precauciones de seguridad








PRECAUCIÓN: lea todas las advertencias de seguridad antes de la instalación, conexión o reparación del equipo. No cumplir con estas advertencias podría causar daños corporales y/o daños en la propiedad. Guarde las instrucciones para futuras consultas.

- Verifique que el rango de voltaje de entrada del adaptador de CA y el tipo de enchufe sean compatibles con la alimentación de CA utilizada.
- Asegúrese de que el cable de corriente no represente un posible obstáculo o peligro de tropiezo.
- Utilice la balanza solo en ambientes secos.
- Esta balanza es solo para uso en interiores.
- No deje caer objetos en el plato.
- Utilice solo los accesorios y periféricos aprobados.
- Use el equipo solo en las condiciones ambientales especificadas en estas instrucciones.
- Desconecte el equipo de la fuente de alimentación cuando lo esté limpiando.
- No utilice el equipo en entornos peligrosos o inestables.
- El mantenimiento debe ser realizado solamente por personal autorizado.
- No coloque la balanza de forma que resulte difícil alcanzar la conexión de corriente.

CONTROLES



Botón	Acción
	Pulsación corta (si está apagada): enciende la báscula Pulsación larga (si está encendida): apaga la báscula
	Imprime los datos en una impresora u ordenador.
	Realiza la puesta a cero
	Realiza funcionamiento de calibración
	Realiza una operación de tara

Pantalla principal de aplicaciones

Aplicación

Mensajes instructivos

Indicadores de estabilidad (*), neto (NETO), bruto (B) y/o centro de cero (>0<)

Campos de referencia



Capacidad y sensibilidad

Campo de resultados: La información varía según la aplicación.

Pulse **g** para cambiar

Botones de aplicaciones: Las funciones varían según la aplicación application

NAVEGACIÓN POR EL MENÚ Y LA PANTALLA

Pulse **Menú** para abrir la lista de menú.

Pulse y arrastre la **Barra de desplazamiento** para ver elementos adicionales.



Calibración:

Pulse la pantalla para ver las opciones de calibración.



Ajuste de la balanza:

Pulse la pantalla para ver y cambiar la configuración de la balanza.



Unidades de pesaje:

Pulse la pantalla para ver y cambiar las unidades de pesaje.



Mantenimiento de datos:

Pulse para ver las configuraciones de mantenimiento de datos.



Datos de BPL y GMP:

Introduzca datos de usuario para su trazabilidad.



Comunicación:

Pulse la pantalla para restablecer los valores de fábrica de la configuración del menú.



Restablecimiento de valores de fábrica:

Pulse la pantalla para restablecer los valores de fábrica de la configuración del menú.



Bloqueo:

Pulse la pantalla para ver las opciones de bloqueo.

APLICACIONES

La balanza se puede configurar para funcionar en varios modos de aplicaciones. Pulse el campo de aplicación superior izquierdo (pesaje en el ejemplo que aparece a continuación):



La balanza Adventurer tiene los siguientes 9 modos de aplicación:



Pesaje



Recuento de piezas



Pesaje porcentual



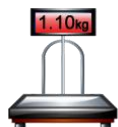
Pesaje dinámico (de animales)



Determinación de la densidad



Control dinámico del peso



Control de la pantalla



Totalización



Formulación

Conexión de la interfaz

Utilice el puerto RS-232 integrado para conectarla a un ordenador o una impresora con un cable de serie estándar (intermedio). O conéctela utilizando el puerto USB de la balanza.

Conexiones de la interfaz en la parte posterior de la balanza.



USB1

RS232

Conexión USB en la parte frontal de la balanza.



USB2

USB1: solo se utiliza para conectar al PC

USB2: solo se utiliza para conectar a la unidad de memoria USB

RS232: solo se utiliza para conectar al PC o a la impresora

Pesada inferior

Para usar esta función, desenchufe la balanza y retire la cubierta protectora de la abertura para peso bajo.



Pesada inferior

Cubierta protectora

Gancho para pesar





Ohaus Corporation
7 Campus Drive
Suite 310
Parsippany, NJ 07054 USA
Tel: (973) 377-9000
Fax: (973) 944-7177

Con oficinas en todo el mundo.
www.ohaus.com



P/N 30111764 A © 2014 Ohaus Corporation, todos los derechos reservados.