



Sauter GmbH

Ziegelei 1
D-72336 Balingen
Correo electrónico: info@kern-
sohn.com

Tel. : +49-[0]7433- 9933-0
Fax: +49-[0]7433-9933-149
Internet: www.sauter.eu

Instrucciones de uso Accesorio de prueba de pelado

SAUTER TPE-N

Versión 1.0
12/2020
ES



MEDICIÓN PROFESIONAL

TPE-N-BA-es-2010



SAUTER TPE-N

V. 1.0 12/2020

Instrucciones de uso Accesorio de prueba de pelado

Le felicitamos por la compra del banco de pruebas SAUTER TPE-N. Esperamos que disfrute de su sistema de medición de calidad con su amplia gama de funciones. Si se utiliza correctamente, este producto de alta calidad le dará muchos años de servicio. Para preguntas, deseos o sugerencias estamos siempre a su disposición.

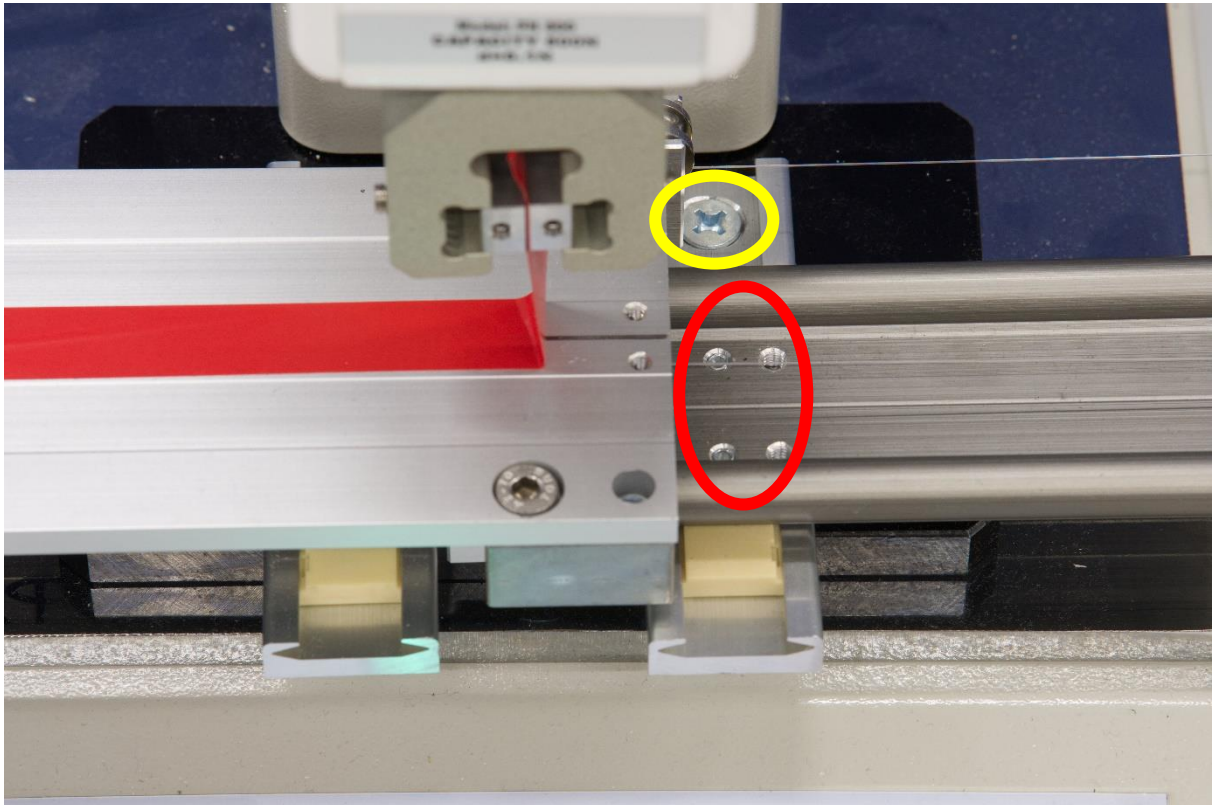
Índice de contenidos:

1	Fijación del TPE-N a un banco de pruebas TVO	3
2	Datos técnicos	5
3	Modo de funcionamiento	6
4	Mantenimiento	6
5	Alcance de la entrega	6

1 Fijación del TPE-N a un banco de pruebas TVO-S 1000/2000

Para poder acoplar el TPE-N a un banco de pruebas TVO-S 1000/2000, debe realizar los siguientes pasos como preparación:

- 1.1 Monte los rieles de rodadura del TPE-N según el patrón de perforación de la placa base del TVO-S 1000/2000 (marcado en rojo). Estos agujeros deben colocarse en ambos carriles de rodadura del TPE-N.
- 1.2 Ahora fije el TPE-N con los dos tornillos suministrados (marcados en amarillo).

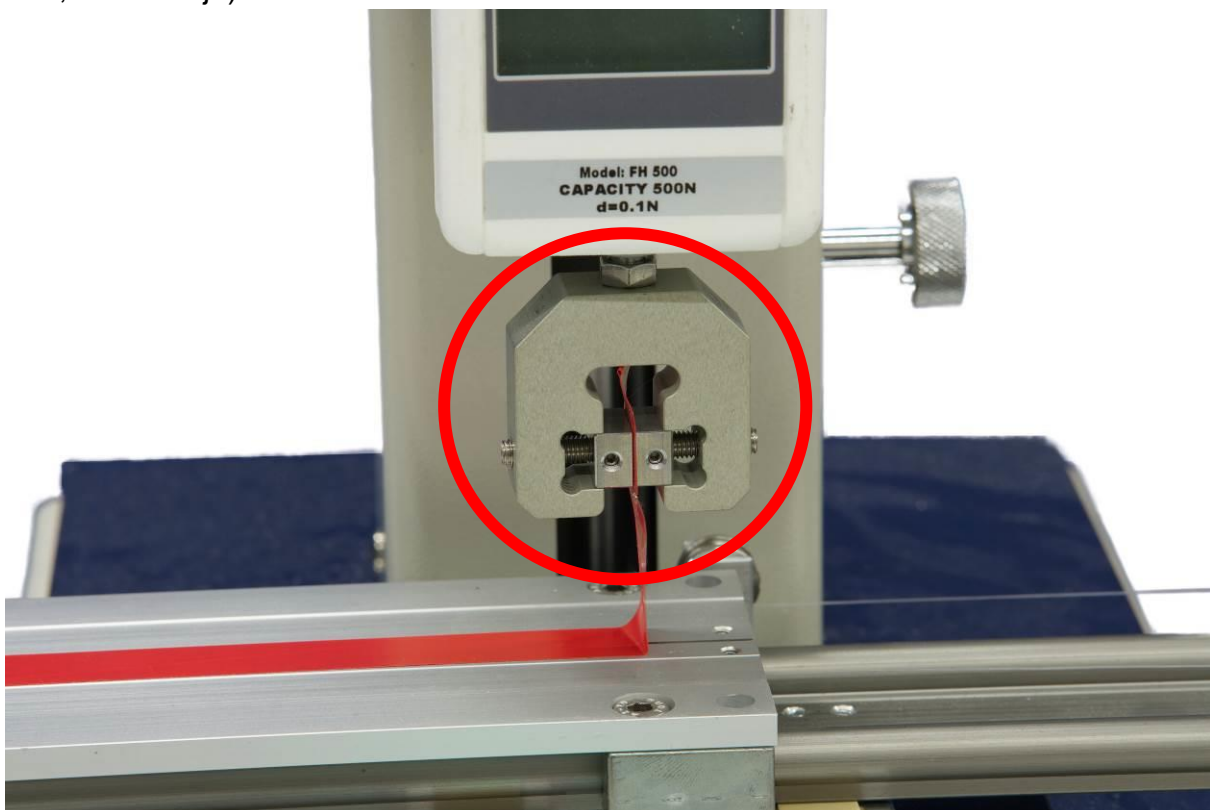


1.3

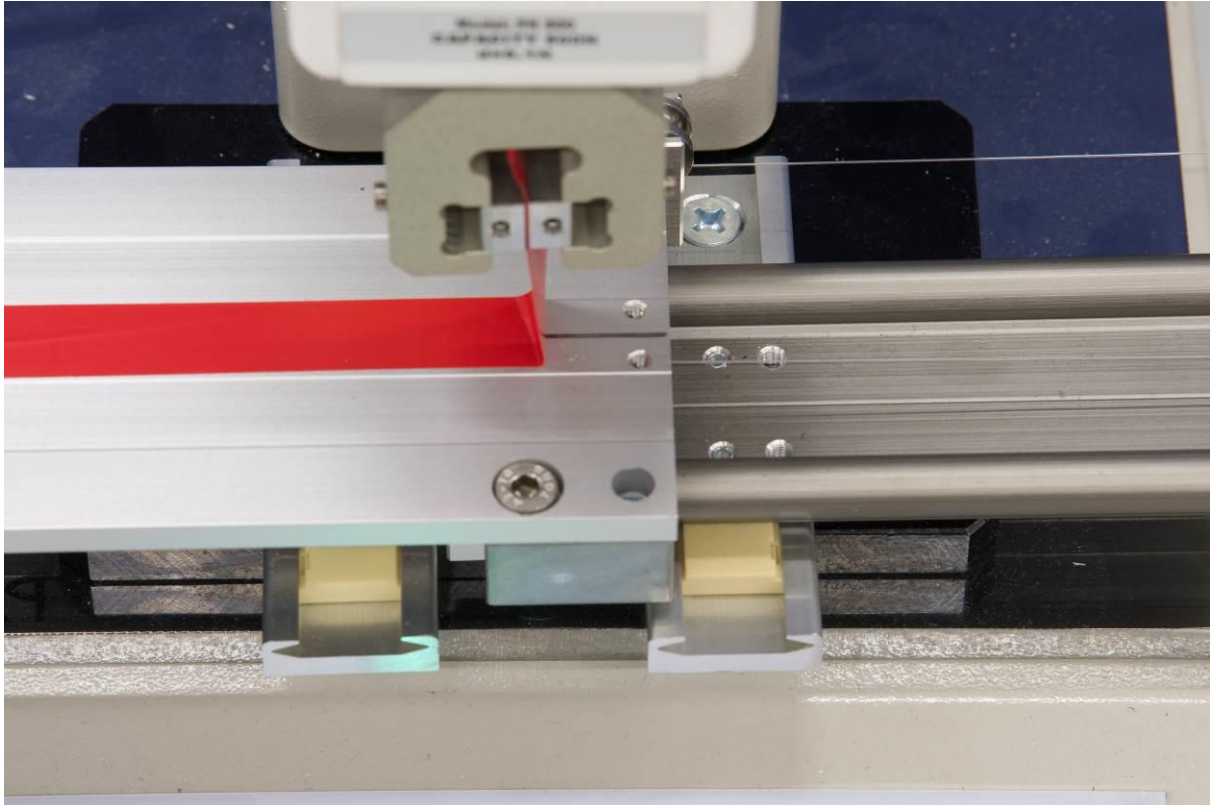
El siguiente paso es montar el medidor de fuerza en el TVO-S 1000/2000. Para ello, utilice las placas adaptadoras suministradas y los tornillos correspondientes. Sujete la rosca del TPE-N entre las placas adaptadoras durante el montaje (véase la marca roja de la imagen). La posición debe ser lo más baja posible para que la prueba tenga el mayor recorrido posible.



Ahora puedes montar la abrazadera de tornillo en el medidor de fuerza (aquí AE 500, marca roja).



- 1.4 Ahora pega tu muestra de ensayo en el TPE-N y sujeta un extremo de la muestra de ensayo en la mordaza del medidor de fuerza. **IMPORTANTE: Ponga la muestra de ensayo en el centro del TPE-N.**



- 1.5 Como paso final, cablee el banco de pruebas y el medidor de fuerza de acuerdo con las instrucciones de funcionamiento suministradas para poder iniciar la prueba de la probeta (posible con o sin software, no incluido en el volumen de suministro).

2 Datos técnicos

Capacidad	500N
Fuerza de tracción máxima	500N
Longitud máxima de la muestra de ensayo	Hasta 200 mm
Temperatura de trabajo	20±10°C
Temperatura de almacenamiento y entrega	-27°C hasta 70°C
Humedad relativa	Del 15% al 80%.

3 Cómo funciona

Por favor, compruebe todo antes de la puesta en marcha.

1. Debe comprobarse la facilidad de movimiento del carro del aparato moviéndolo de un lado a otro sin carga.

4 Mantenimiento

1. El entorno del TPE-N debe mantenerse limpio;
2. El carril responsable del movimiento debe mantenerse libre de líquidos u objetos.
3. El TPE-N debe guardarse siempre libre de polvo y humedad cuando no se utilice.

5 Alcance de la entrega

- TPE-N
- Placas adaptadoras con tornillos
- Instrucciones de uso